

Annexe 1 :

Liste des présences

LISTE DES PRÉSENCES — 10 JUIN 2019

Organisation	Nom	Présent	Absent
Représentant citoyen du Chemin de la Réserve	Jean-Yves Langevin	X	
Représentant citoyen du quartier Panoramique			X
Représentant citoyen de Saint-Jean-Eudes	Isabelle Lavoie		X
Représentant citoyen d'Arvida			X
Propriétaire de terrains situés sur la zone tampon	M. Aurélien Carré	X	
Vélo Chicoutimi	François Bégin	X	
CREDD	Alexandra Duperré, en remplacement de Tommy Tremblay	X	
Ville de Saguenay (1 élu + 1 urbanisme)	Michel Tremblay Cédric Deniset Roger Lavoie	X	X X
Club de Quad de Chicoutimi	Étienne Tremblay		X
Club de motoneige	Jules Tremblay Bernard Tremblay (substitut, résident de St-Jean-Eudes)	X	X
OBV Saguenay	Marco Bondu		
Rio Tinto*	Hélène Pinard Linda Cauchon Guillaume Tremblay Sara Gaudreault Pascale Emond Simon Durocher	X X X X	X X
Transfert Environnement et Société	Louis-Michel Tremblay Katherine Bouchard	X X	
Jean-Yves Bouchard Urbaniste	Jean-Yves Bouchard	X	
Total		13	8

Annexe 2 :

Ordre du jour

PROJET « VAUDREUIL AU-DELÀ DE 2022 »

RENCONTRE SOUS-GROUPE DE TRAVAIL SUR LA ZONE TAMPON

10 juin 2019 — salle Maria-Chapdelaine

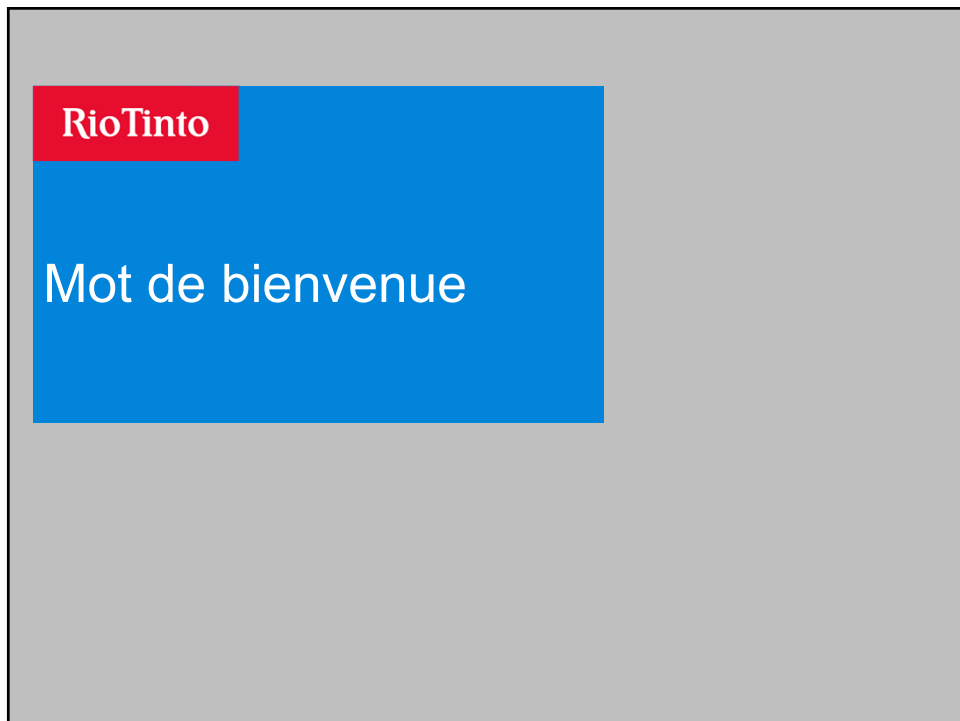
ORDRE DU JOUR PROPOSÉ

16 h	1 — Mot de bienvenue
16 h 5	2 — Validation de l'ordre du jour
16 h 10	3 — Actions de suivi
16 h 15	4 — Validation des cartes et des options
16 h 35	5 — Démarche de validation avec les parties prenantes
16 h 55	6 — Aménagement paysager
17 h 40	7 — Varia
17 h 55	8 — Prochaine rencontre
18 h	9 — Fin de la rencontre

Annexe 3 : Présentation



1



2

Validation de l'ordre du jour

3

Ordre du jour proposé

16 h 00	Mot de bienvenue
16 h 05	Validation de l'ordre du jour
16 h 10	Action de suivi
16 h 15	Validation des cartes et des options
16 h 35	Démarche de validation avec les parties prenantes
16 h 55	Aménagement paysager
17 h 40	Varia
17 h 55	Prochaine rencontre
18 h	Fin de la rencontre

4

Actions de suivi

5

Compte rendu de la rencontre du 15 avril 2019 – Actions de suivi

Actions de suivi	Suivi
Cartographie des options discutées	À l'ordre du jour
Validation de la meilleure manière individuelle de consulter les groupes d'intérêt	À l'ordre du jour

6

Validation des cartes et des options

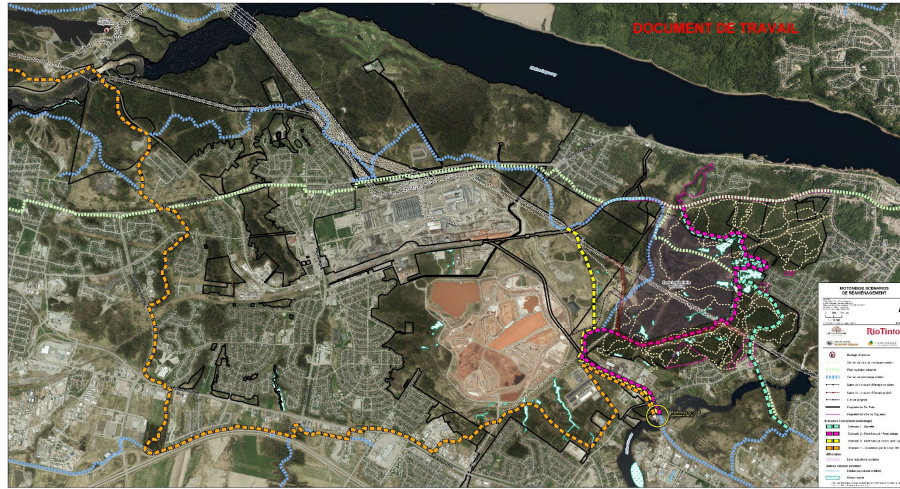
7

Ceinture verte – Complexe Jonquière



8

Scénarios Motoneige



RioTinto

© Rio Tinto 2017

9

Scénarios Vélo



into 2017

10

Démarche de validation avec les parties prenantes

11

Démarche de validation

Quelles sont les parties prenantes?

Quelle est la meilleure façon de les consulter?



12

RioTinto

Aménagement paysager

13

Écran végétal – Haie de cèdres (avec ou sans taille d'entretien)



RioTinto

Avantages

- Faible emprise au sol (jusqu'à 4 m si non entretenu);
- Hauteur jusqu'à 12 m à maturité;
- Coûts de réalisation faible;
- Aucun problème de graffitis.

Inconvénients

- Pérennité non assurée (risque de mortalité des plants – maladie, insectes, manque d'eau)
- Opacité moyenne — Résultats à long terme;
- Entretien variable;
- Faible absorption du bruit;
- Interventions supplémentaires possibles si pertes de plants.

14

Écran végétal – Un seul alignement d'arbres (colonnaire ou non)



Avantages	Inconvénients
<ul style="list-style-type: none"> - Faible emprise au sol (entre 5 et 10 m selon l'espèce choisie); - Hauteur variable, 12 m et plus à maturité; - Coûts de réalisation faible; - Aucun entretien; - Aucun problème de graffitis. 	<ul style="list-style-type: none"> - Pérennité non assurée (risque de mortalité des plants – maladie, insectes, manque d'eau) - Opacité faible — Résultats à long terme; - Faible absorption du bruit; - Interventions supplémentaires possibles si pertes de plants.

15

Écran végétal aménagé (conifères, feuillus ou mixtes)



Avantages	Inconvénients
<ul style="list-style-type: none"> - Aspect naturel qui s'intègre au milieu naturel adjacent; - Hauteur variable selon les végétaux plantés; - Coûts de réalisation faible; - Aucun entretien; - Aucun problème de graffitis. 	<ul style="list-style-type: none"> - Pérennité non assurée (risque de mortalité des plants – maladie, insectes, manque d'eau) - Opacité faible pour plusieurs années — Résultats à long terme (au moins 15 ans); - Emprise au sol d'au moins 20 m pour un maximum d'efficacité - Faible absorption du bruit.

16

Butte-écran gazonnée ou herbacée « fleurs des champs »



Avantages	Inconvénients
<ul style="list-style-type: none"> - Hauteur variable selon la configuration de la butte; - Opacité optimale à court terme; - Coûts de réalisation moyens. - Durée de vie prolongée; - Bonne absorption du bruit, aucune réflexion; - Pour talus gazonné, entretien régulier requis; - Pour talus fleuri, aucun entretien requis; - Aucun problème de graffitis. 	<ul style="list-style-type: none"> - Aspect construit; - Emprise au sol importante (± 25 m pour une butte-écran de 5 m de haut, ± 17 m pour une butte-écran de 3 m de haut). - Pour talus gazonné, entretien régulier requis selon la réglementation municipale.

17

Butte-écran aménagée (plantation d'arbres et d'arbustes)



Avantages	Inconvénients
<ul style="list-style-type: none"> - Aspect naturel ou esthétique pouvant s'intégrer au milieu naturel adjacent; - Hauteur variable selon la configuration de la butte et les végétaux plantés; - Opacité à la base à court terme — faible en hauteur selon la croissance des plants; - Coûts de réalisation moyens. - Durée de vie prolongée; - Bonne absorption du bruit, aucune réflexion; - Pour talus fleuri, aucun entretien requis; - Aucun problème de graffitis. 	<ul style="list-style-type: none"> - Pérennité de l'aménagement non assurée (mortalité possible par maladie, insectes, entretien); - Implantation plus difficile des arbres dans les pentes et sur le remblai; - Emprise au sol importante (± 25 m pour une butte-écran de 5 m de haut, ± 17 m pour une butte-écran de 3 m de haut). - Pour talus gazonné, entretien régulier requis selon la réglementation municipale.

18

Butte-écran aménagée (plantation d'arbustes)



Avantages	Inconvénients
<ul style="list-style-type: none"> - Aspect naturel ou esthétique pouvant s'intégrer au milieu naturel adjacent; - Hauteur variable selon la configuration de la butte et les végétaux plantés; - Opacité à la base à court terme — faible en hauteur selon la croissance des plants; - Implantation et croissance des arbustes plus facile; - Coûts de réalisation moyens. - Durée de vie prolongée; - Bonne absorption du bruit, aucune réflexion; - Pour talus fleuri, aucun entretien requis; - Aucun problème de graffiti. 	<ul style="list-style-type: none"> - Pérennité de l'aménagement non assurée (mortalité possible par maladie, insectes, entretien); - Emprise au sol importante (± 25 m pour une butte-écran de 5 m de haut, ± 17 m pour une butte-écran de 3 m de haut); - Pour talus gazonné, entretien régulier requis selon la réglementation municipale.

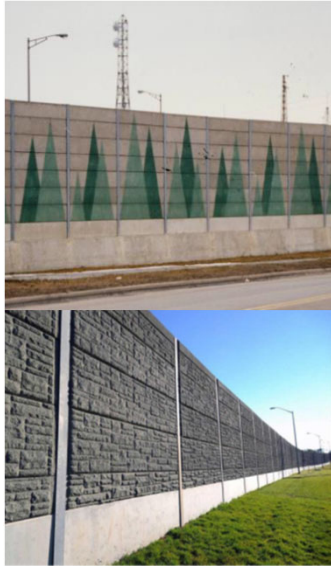
19

Mur antibruit – Matériaux variés



20

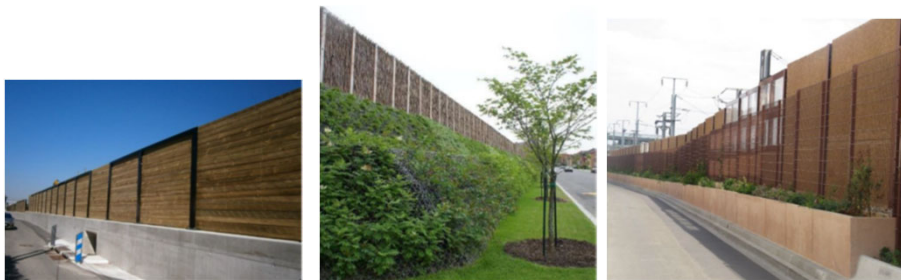
Mur antibruit – Matériaux variés (suite)



Avantages	Inconvénients
<ul style="list-style-type: none"> - Matériaux, couleurs, finitions variées; - Là où la réglementation le permet, peut intégrer une plantation de vigne ou d'arbustes pour optimiser l'intégration au milieu environnant; - Hauteur variable, peut atteindre plus de 4 m; - Opacité à court terme; - Durée de vie prolongée; - Faible emprise au sol; - Bonne absorption du bruit, avec ou sans réflexion; - Ininflammable (acier, gabions, pierres, béton) 	<ul style="list-style-type: none"> - Longue durée de vie; - Aspect construit et inerte — Intégration plus difficile au milieu naturel adjacent; - Coûts de réalisation élevés; - Inflammable (planche de bois, branches de saules); - Problèmes de graffitis récurrents

21

Combinaison infrastructure et mur antibruit



22

Combinaison infrastructure et mur antibruit (suite)



Avantages	Inconvénients
<ul style="list-style-type: none"> - Matériaux, couleurs, finitions variées; - Combinaison avec une autre infrastructure pour optimiser la hauteur de l'écran; - Opacité à court terme; - Bonne absorption du bruit, avec ou sans réflexion. 	<ul style="list-style-type: none"> - Longue durée de vie; - Emprise moyenne au sol; - Coûts de réalisation élevés; - Entretien selon l'infrastructure utilisée; - Problèmes de graffitis récurrents et entretiens associés.

23

Palissade ou clôture – Matériaux variés



24

Palissade ou clôture – Matériaux variés (suite)



RioTinto

Avantages	Inconvénients
<ul style="list-style-type: none"> - Matériaux, couleurs, finitions variées; - Opacité à court terme; - Durée de vie prolongée; - Faible emprise au sol; - Faibles coûts de réalisation; - Ininflammable (acier, aluminium, béton, etc.) 	<ul style="list-style-type: none"> - Longue durée de vie; - Hauteur variable, généralement 1,8 à 2,5 m (6 à 8 pieds); - Aspect construit et inerte — Intégration plus difficile au milieu naturel adjacent; - Inflammable (planche de bois); - Aucune absorption du bruit; - Problèmes de graffitis récurrents et entretiens associés.

25

Palissade de branches de saules séchées (avec écorce ou écorcé)



Avantages	Inconvénients
<ul style="list-style-type: none"> - Matériaux naturels pouvant s'intégrer au milieu naturel adjacent - Peut intégrer une plantation arbustive ou de vignes (si autorisé) pour augmenter son aspect naturel et sa longévité; - Opacité à court terme; - Faible emprise au sol; - Faibles coûts de réalisation; - Aucun entretien; - Peu de problème de graffitis; - Produit québécois 	<ul style="list-style-type: none"> - Durée de vie de 20 à 25 ans - Hauteur variable, peut atteindre 3,65 m (12 pieds); - Inflammable; - Faible absorption du bruit.

26

Palissade de branches de saule vivante



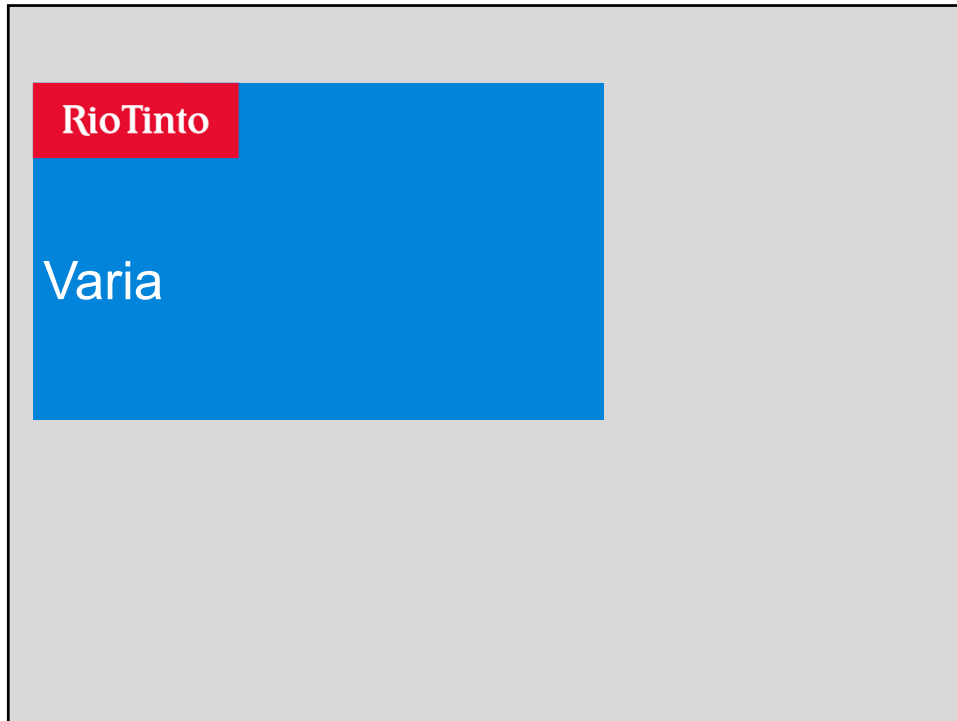
Avantages	Inconvénients
<ul style="list-style-type: none"> - Matériaux naturels (saule avec écorce, saule écorcé) - Aspect organique s'intégrant au milieu naturel adjacent - Opacité à court terme; - Faible emprise au sol; - Faibles coûts de réalisation. - Peu de problème de graffitis; - Produit québécois. 	<ul style="list-style-type: none"> - Durée de vie de 20 à 25 ans; - Irrigation essentielle; - Ensoleillement total requis; - Proscrit à proximité d'installations souterraines, piscine, maison, talus; - Inflammable; - Aucune absorption du bruit; - Entretien annuel requis (taille).

27

Identification des options à prioriser et des secteurs visés pour l'aménagement



28



29

Avis – Relevés géophysiques dans le secteur du boisé Panoramique

Du 10 juin jusqu'au 5 juillet 2019

Ces relevés sont ponctuels et permettent de mener une analyse plus approfondie sur les épaisseurs d'argile, sans faire d'excavation, en lien avec la phase 2 du projet de Vaudreuil 2022.

Les principaux impacts appréhendés sont:

- Des sections de piste seront fermées temporairement, à différents moments, notamment les pistes 12,9,5,4 et 20
- Impact sonore lié à du micro dynamitage ponctuel effectué par une entreprise spécialisée qui sécurisera les zones
- Retrait de végétation de moins de 3 pouces sur quelques zones ciblées

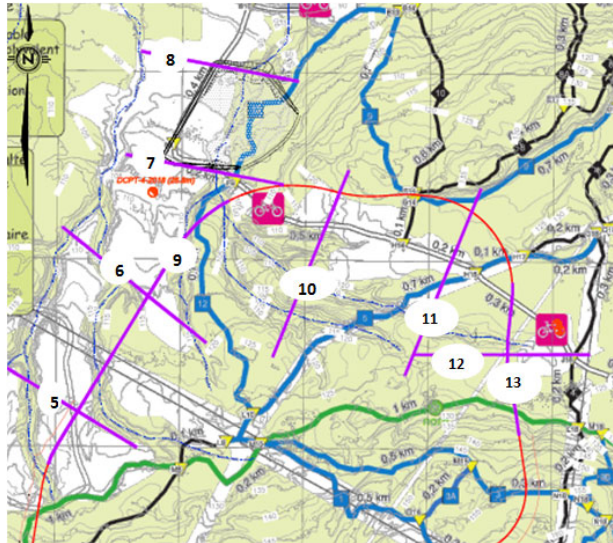
Les travaux s'effectueront en toute sécurité et de la signalisation sera installée dans les pistes impactées temporairement en collaboration avec la Corporation Vélo-Chicoutimi.

RioTinto

© Rio Tinto 2017

30

Avis – Relevés géophysiques dans le secteur du boisé Panoramique



© Rio Tinto 2017

31

RioTinto

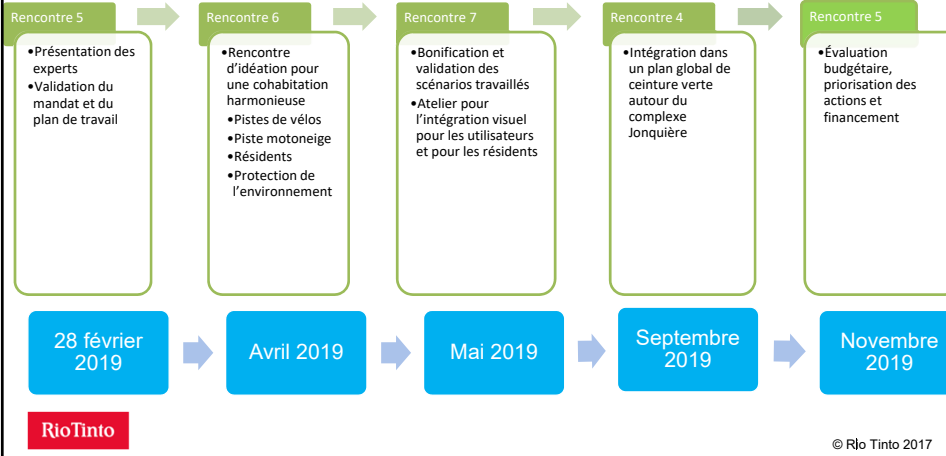
Prochaine rencontre

32

Sous-groupe de travail “Zone Tampon”

Planification des rencontres

Les thématiques et activités suivantes sont proposées pour les prochaines rencontres du sous-groupe de travail afin d'atteindre les objectifs du mandat. La facilitation sera effectuée par Transfert



33

La slide de fin de rencontre présente le logo RioTinto en haut à gauche, sur un fond bleu. Le texte "Fin de la rencontre" est écrit en blanc sur le même fond. En bas à gauche, le mot "Merci !" est écrit en une police cursive bleue.

34