

PROJET VAUDREUIL AU-DELÀ DE 2022

Une démarche collaborative pour établir un plan préliminaire d'aménagement de la zone tampon pour la phase 2

Travailler ensemble pour l'avenir de l'Usine Vaudreuil.

Dès 2015, Rio Tinto a mis en place une démarche de communication, de consultation et d'engagement avec le milieu afin de recueillir les préoccupations de la communauté et de faire en sorte que les intérêts de toutes les parties prenantes soient pris en considération dans l'élaboration et la réalisation du projet.

Les étapes suivantes ont été réalisées depuis 2015 :



Une collaboration fructueuse avec le milieu

Grâce à la participation des parties prenantes aux différentes étapes de consultation, des améliorations concrètes ont été réalisées au projet, dont notamment :

- Déplacement de l'Usine de filtration près du Complexe Jonquière
- Engagement de la réhabilitation du site Laterrière
- Projet pilote sur la valorisation des résidus de bauxite (GMR)
- Bonification aux mécanismes de participation du milieu

Depuis la fin de 2017, deux sous-groupes de travail, l'un sur l'aménagement de la zone tampon et l'autre pour le suivi de la valeur des propriétés, ont repris en lien avec le projet Vaudreuil au-delà de 2022.

Sous-groupe « Aménagement de la zone tampon »

Le sous-groupe de travail est constitué de 12 parties prenantes concernées et intéressées par l'aménagement de la zone tampon, dont notamment de représentants des clubs de cyclisme de montagne, de motoneigistes, de groupes environnementaux, de résidents et de représentants de la ville.

Mandat : Poursuivre, de manière concertée, la réflexion relativement à l'aménagement de la zone tampon pour la phase 2 du projet Vaudreuil au-delà de 2022 en l'intégrant à une vision globale pour celle du Complexe Jonquière.

Huit rencontres ont eu lieu jusqu'à maintenant et ces rencontres ont permis de :

- Identifier les besoins et les pistes d'action
- Valider le cahier de charge pour l'appel d'offres destiné à des professionnels de l'aménagement pour réaliser un plan préliminaire d'aménagement de la zone tampon en l'intégrant à une vision globale pour celle du Complexe Jonquière

- Établir une grille d'évaluation des soumissions
- Octroyer le mandat au Groupe Conseil Nutshimit-Nippour inc.
- Valider un plan d'aménagement préliminaire de la zone tampon et détailler les projets associés (estimés et partenaires potentiels)

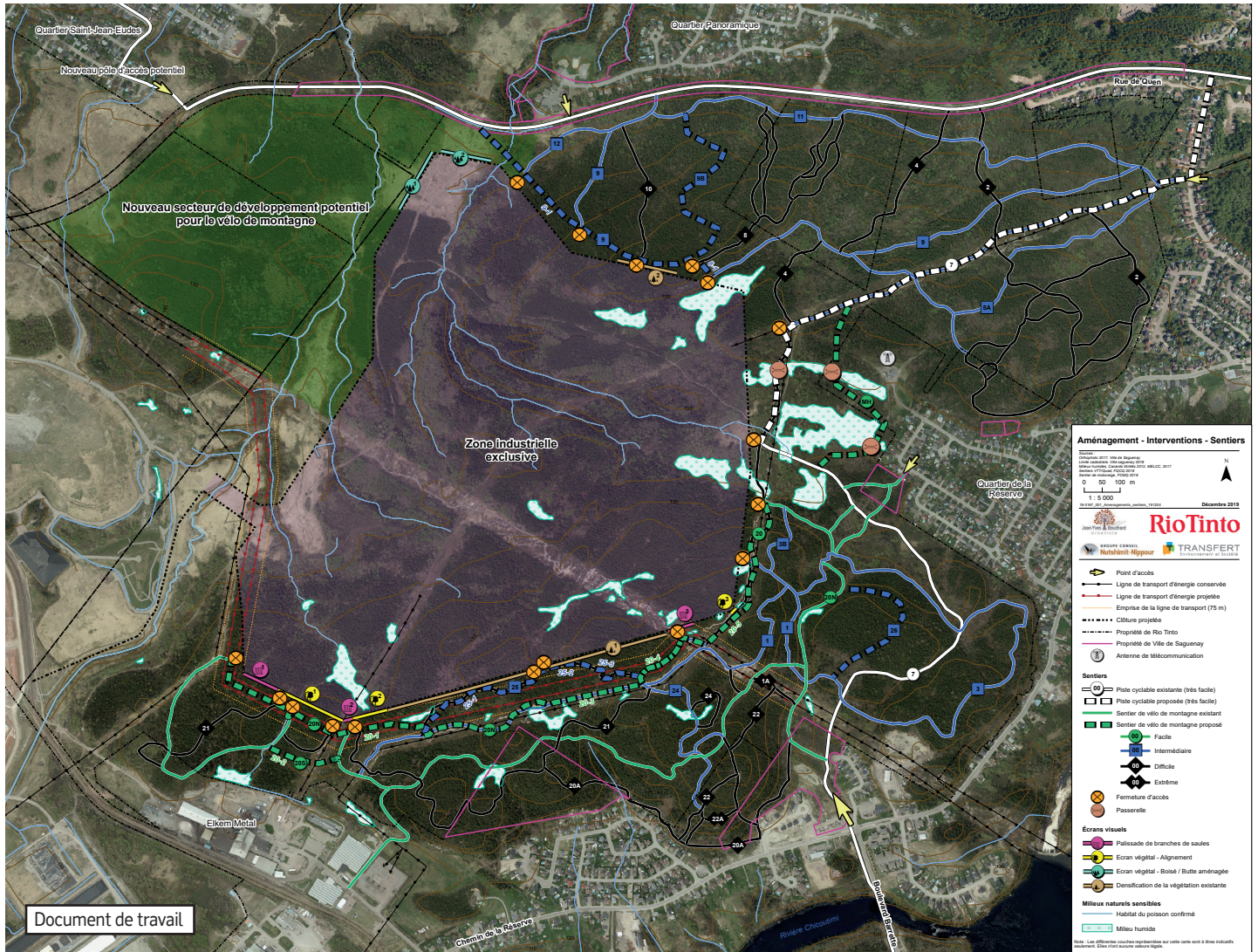
Les prochaines rencontres permettront d'ajuster le plan préliminaire en fonction des études actuellement en cours et de prioriser les différents projets pour la zone tampon.

Plan préliminaire d'aménagement de la zone tampon

Phase 2 du Projet Vaudreuil au-delà de 2022

Ce plan préliminaire a été élaboré conjointement avec les membres du sous-groupe de travail sur l'aménagement de la zone tampon. La démarche a été accompagnée par Transfert Environnement et Société et par la firme Nutsimit Nippour inc. Un concept de ceinture verte a également été travaillé avec le sous-groupe et sera partagé ultérieurement.

Rappelons que la phase 2 du projet Vaudreuil au-delà de 2022 n'a pas encore été approuvée à l'interne par Rio Tinto et que les études au niveau de l'ingénierie sont encore en cours. Le plan préliminaire pourra donc être ajusté dans le futur en fonction des résultats des études.



Recommandations formulées par les membres et qui seront prises en compte lors de la conception du plan d'aménagement final :

- Éviter de faire des aménagements paysagers qui ne tiennent pas compte du milieu naturel comme, par exemple, l'utilisation de saules.
- Favoriser des espèces végétales qui maximisent l'atténuation du bruit et des écrans visuels qui permettent aux usagers de vivre une expérience en nature.



Pour plus d'informations, consultez le site internet du projet :

www.consultationsvaudreuil.com

Des commentaires ? projet.vb2022@riotinto.com



Abonnez-vous à la page Facebook :
Rio Tinto Consultations Vaudreuil