







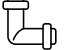

Expansion du site de Laterrière

Les options privilégiées sont détaillées à droite, selon leurs heures d'opération, les possibilités de configuration ainsi que les options de traverse routière.



Options considérées mais non retenues

- Train
- Convoyeur sur rail
- Convoyeur à courroies suspendues par câbles
- Convoyeur sur câbles (Ropecon)
- Gondoles

	 Opérations	 Options de configuration	 Options de traverse routière
 Camions à essence ou électrique Possibilité d'utiliser une route dédiée.	<ul style="list-style-type: none"> • 365 jours/an • 7h à 19h • On estime à un camion aux 2 min 	<ul style="list-style-type: none"> • Route à deux voies • La route dédiée pour le transport par camion est située sur la propriété de RT 	<ul style="list-style-type: none"> • Surélevée (viaduc pour camions) • Au sol (viaduc pour la route) • Sous la chaussée
 Pompage du résidu par conduite Pompage du résidu et usine de filtration au site de Laterrière.	<ul style="list-style-type: none"> • 365 jours/an • 24h/jour 	<ul style="list-style-type: none"> • Conduite enfouie 	<ul style="list-style-type: none"> • Surélevée • Sous la chaussée
 Convoyeur Plusieurs designs possibles, en hauteur ou au sol, dans un enceinte ou non.	<ul style="list-style-type: none"> • 365 jours/an • 24h/jour 	<ul style="list-style-type: none"> • Surélevé 4-5m ou au sol • Dans une enceinte ou non 	<ul style="list-style-type: none"> • Surélevée • Au sol (viaduc pour la route) • Sous la chaussée

Rappel : il s'agit d'un document de travail, en date de février 2025. Le choix final de l'option de transport et ses configurations sont sujet à changement.

Plan d'étude

Chemin type des étapes clés qui permet à l'équipe projet de déterminer les meilleures options à étudier pour ensuite la développer.



Génération d'idées



Évaluations haut niveau



Analyse et développement des options



Développement de l'option recommandée



Analyse et développement des options

Des éléments clés pour déterminer les options retenues

Sécurité

Échéanciers et coûts

Environnement

Opérabilité et performance

Communauté

- Densité de la circulation
- Sécurité routière
- Sécurité au site
- Normes (D5, GISTM, etc.)
- Ingénierie
- Géotechnie
- Permis
- Date d'ouverture du site

- Faune & Flore
- Milieux humides
- Qualité des eaux souterraines
- Qualité de l'eau de surfaces
- Biodiversité
- Gestion des eaux de contact
- Topographie
- Constructibilité

- Fermeture du site
- Poussière
- Bruit
- Odeurs
- Vibrations
- Premières Nations
- Archéologie
- Impacts visuels

Projet expérimental de disposition de résidus 2025-2030



Objectifs de l'essai

- Développer les méthodes de constructions et d'augmentation de la capacité portante site.



Empilement des résidus en 2025

- Déchargement des camions transports de résidus.
- Mise en place d'abat-poussière.
- Suivi de l'essai, résultats et préparation de l'essai : 2026.

Peu importe le scénario choisi, des tests seront effectués en camions entre 2025 et 2030 du Complexe Jonquière, jusqu'au Site de Laterrière

Transport des résidus pour les essais d'empilement 2025-2030

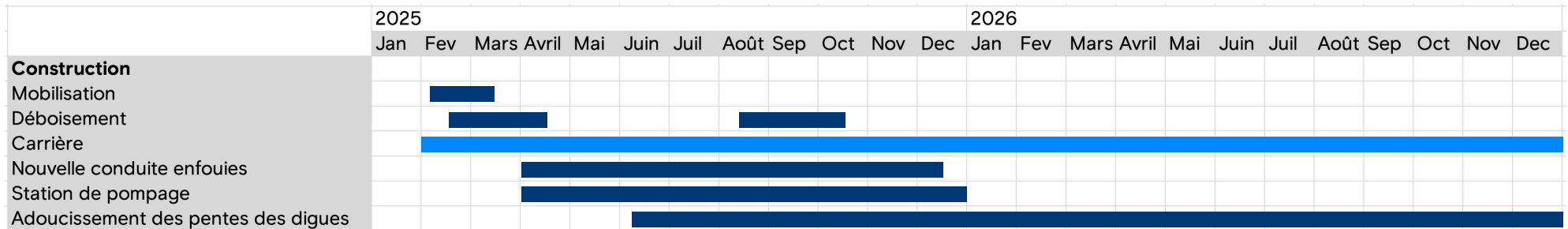
Préparation au transport de résidus

- Aménagement des zones de chargement et déchargement adaptées aux transports hors site.
- Implanter les procédures de chargement, d'inspection et de nettoyage des camions avec gestion de l'eau de lavage au site de résidus.
- Utilisation de camions avec toile et benne étanches.
- Configuration et sécurisation des routes pour le transport des résidus de bauxite.

Transport des résidus (pendant une période de 4 mois par année, sur 5 ans)

Projet de reprofilage des pentes du site de Laterrière

- Élargissement du chemin d'accès
- Réaménagement de l'entrée et de la sortie du site pour améliorer la sécurité des camions
- Remplacement et enfouissement de la conduite d'eau, qui sera utilisable à l'année
- Remplacement de la station de pompage
- Aménagement d'une carrière
- Adoucissement des pentes des digues (7)



Calendrier des principales étapes

