

RioTinto TRANSITION ARVIDA

et projets de croissance

NOVEMBRE 2024 - 2^e ÉDITION

LA SALLE DE CUVES 45,
FERMÉE DEPUIS AVRIL 2024

ÉCHÉANCIER DU PROJET

USINE ARVIDA | ARRÊT PROGRESSIF
DES 6 SALLES DE CUVES

AP60 | 96 NOUVELLES CUVES

USINE DE DÉMONSTRATION
DE LA TECHNOLOGIE ELYSIS®

CENTRE DE RECYCLAGE

2024

2025

2026 - 2028

Salle de cuves
45

Salle de cuves
44

Salle de cuves
43

Salle de cuves
42

Salle de cuves
41

Salle de cuves
40



votreriointoslsj.com
fait peau neuve! Découvrez
notre nouveau site pour la
communauté!

La gestion des matières et la récupération des équipements : une priorité de l'équipe!

On anticipe **récupérer environ 75 %** de tous les équipements ciblés afin qu'ils soient utilisés dans les autres salles de cuves. Les 25 % restants sont des pièces en fin de vie. Actuellement, 70 cuves sont récupérées pour être remises en opération!

Un pas de plus vers la reconnaissance d'Arvida par l'UNESCO



Visite de Marco Bertilorenzi (spécialiste international de l'histoire de l'aluminium) dans nos installations, accompagné de Lucie K. Morisset, chercheuse et spécialiste d'Arvida, et de Marianne Salesse-Côté du Centre d'Histoire d'Arvida.



VISITE DU CHANTIER AP60 AVEC LES
MEMBRES DU COMITÉ BON VOISINAGE

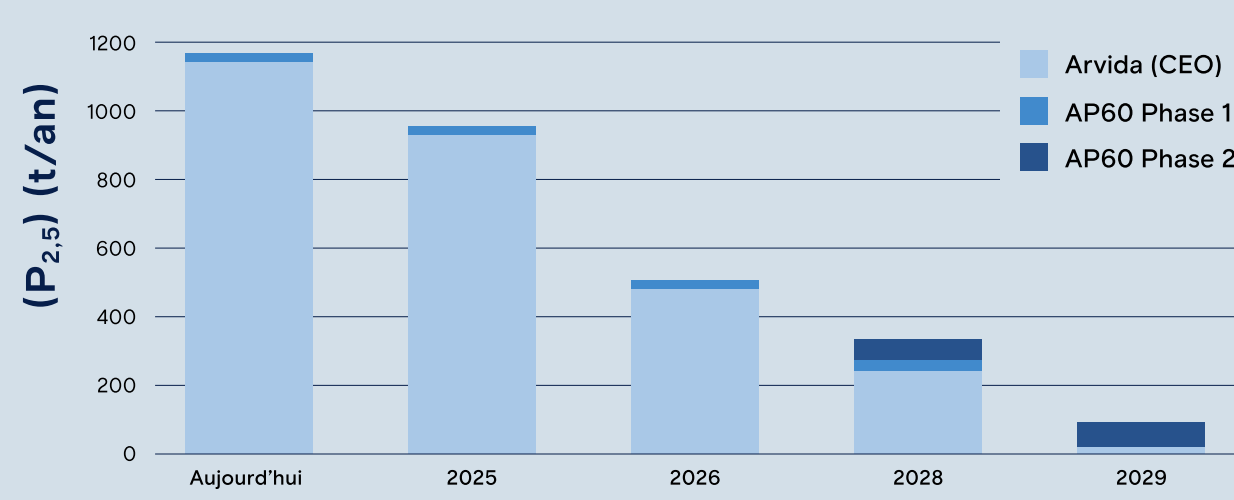
Chantier AP60

Nous respectons l'échéancier et nous pouvons apercevoir des bâtiments qui émergent du sol. Près de 700 travailleurs sont sur le chantier actuellement.

Nous sommes en train de construire le Centre de Traitement des Gaz (CTG) qui permettra la capture de gaz et de poussières. Cet équipement de pointe contribuera à améliorer nos performances en matière d'émissions de particules fines aux usines Arvida et AP60.

Saviez-vous qu'à la fermeture complète des salles de cuves précurtes d'Arvida et du démarrage des 96 cuves AP60 supplémentaires, les émissions de particules fines attribuables aux activités d'électrolyse seront réduites d'environ 90 %?

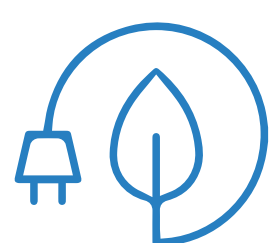
ÉMISSIONS DE PARTICULES FINES (P_{2,5}) (t/an)



Centre de recyclage d'aluminium d'Arvida

Le centre de recyclage d'aluminium d'Arvida sera installé dans un bâtiment existant de l'Usine Arvida. La mise en service est prévue pour début 2026. Pourquoi se lancer dans le marché du recyclage? Afin d'atteindre nos cibles de décarbonation et de répondre à une demande croissante du marché mondial.

L'aluminium recyclé représente plusieurs avantages pour...



L'économie d'énergie

Le recyclage de l'aluminium consomme environ 95 % moins d'énergie.



L'économie circulaire

En réutilisant les matériaux, le recyclage favorise une économie durable.



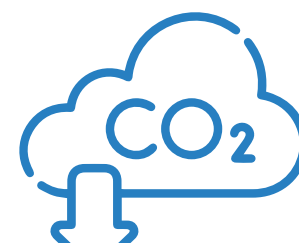
Les ressources naturelles

Le recyclage préserve la matière première de l'aluminium, la bauxite.



La diminution des déchets

Recycler l'aluminium réduit la quantité de déchets voués à l'enfouissement.



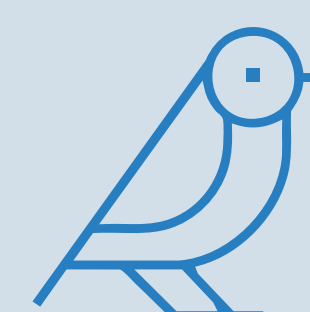
Les émissions de CO₂

Moins d'énergie utilisée signifie également moins d'émissions de CO₂.



Usine de démonstration de la technologie d'ELYSIS®

Annoncé en juin, ce nouveau projet consiste à installer 10 cuves de technologie ELYSIS® en phase expérimentale. Cette étape soutiendra le développement de la technologie, nous donnant accès à plus de cuves et de métal pour des tests supplémentaires. Nous débutons les travaux de démolition du bâtiment existant et nous veillerons à préserver les éléments liés au patrimoine industriel.



Saviez-vous que...

Sur le chantier AP60, un merle d'Amérique avait construit son nid dans une colonne de béton. Conformément à la loi, l'équipe a protégé le nid et réorganisé les travaux. L'histoire, marquée par l'attention portée aux oisillons, est devenue un souvenir mémorable sur le chantier. Le merle a même été surnommé « Béton » par les travailleurs!

L'Usine d'Arvida : cœur de la production d'aluminium depuis 1926

De génération en génération, des milliers d'employés ont franchi ses portes. Avec 12 000 travailleurs durant la Seconde Guerre mondiale, l'usine a atteint des records de production pour soutenir l'effort de guerre, incluant la construction du barrage de Shipshaw en 1941.

1926

Mise en opération de la salle de cuves 21 (précuites)

1938

Production de 60 kt d'aluminium

1963-1970

Arvida devient le plus grand producteur d'aluminium en Occident

1939-1945

2^e guerre mondiale: construction de 19 salles de cuves

1990

Remplacement de 10 salles de cuves Söderberg par l'Usine Laterrière

2004

Les 4 dernières salles de cuves Söderberg sont fermées au Saguenay-Lac-Saint-Jean

2013

Démarrage d'AP60 - Phase 1

2009-2010

BAPE AP60 - Phases 2 et 3

2018

Début de la construction du centre de recherche ELYSIS®

2024

Début de la fermeture du CEO

2026

Démarrage des 96 cuves AP60

2025

Démarrage du centre de recyclage d'aluminium d'Arvida



Pour tout savoir et pour nous joindre

votreriointoslsj.com

1954 rue Davis, Jonquière
1 418 699-3336 | communauteriotinto@riotinto.com

ABONNEMENT
À L'INFO-TEXTO



Abonnez-vous à l'info-texto pour être informé(e) en temps réel sur les travaux au Complexe Jonquière.

PROCHAIN COMITÉ
BON VOISINAGE

12 décembre 2024

